

PRESENTACIÓN 2014



www.progecovigo.com



IMO ISPS Facility



AEO Certificate
ESAEOS11000107U6



LA EMPRESA



Progeco Vigo, S.A. nace en 1994 como primer depósito de contenedores marítimos (*container depot*) en el Puerto de Vigo, en pleno desarrollo del tráfico de contenedores y simultáneamente a la creación de la Terminal de Contenedores de Vigo.

Los servicios iniciales que desarrolla la empresa en 1994 son la inspección, mantenimiento y reparación de contenedores vacíos; todos ellos llevados a cabo en sus instalaciones del Muelle de Guixar.

Dos años más tarde, en 1996, la empresa diversifica su cartera de servicios y comienza a operar como CFS (*Container Freight Station*), consolidando y desconsolidando contenedores. La empresa se especializa, no solo en la estiba de mercancías en contenedores estándar sino en cargas sobredimensionadas (OOG) en contenedores tipo flat rack y en el trincaje de las mismas. Para ello, invierte en software de optimización de cargas y trincaje así como personal técnico cualificado para llevar a cabo este tipo de operaciones.

A partir del año 2000, tras haber experimentando un importante crecimiento, la empresa decide invertir en sus instalaciones de Porriño como soporte a las actividades de la logística de contenedores. Estas inversiones continúan en 2006 adquiriendo unas nuevas instalaciones en el PTL de Vigo y en 2014 invirtiendo en una nueva concesión en el Muelle del Arenal de Vigo.

TRAYECTORÍA DE LA SOCIEDAD (I)



- I 1994 Constitución de la Sociedad como depósito de contenedores
- I 1996 Inicio de la actividad como almacén de consolidación y desconsolidación de contenedores (operaciones de llenado y vaciado)
- I 1999 Autorización de la AEAT para la creación de un Depósito Aduanero Público (DAP) tipo A en las instalaciones de Guixar
- I 2000 Adquisición de las instalaciones de Porriño
- I 2001 Obtención de la Certificación ISO 9002:1994
- I 2003 Obtención de la Certificación ISO 9001:2000
- I 2004 Aprobación por la Autoridad Portuaria de Vigo como instalación portuaria de acuerdo al Código ISPS e inclusión en la OMI (Organización Marítima Internacional) como instalación protegida con PPIP y OPIP
- I 2004 Socio fundador de LOGIDIGAL A.I.E.

TRAYECTORÍA DE LA SOCIEDAD (II)



- I 2005 Ampliación del depósito de contenedores, comenzando a operar en la parcela extra-portuaria de Julián Estévez
- I 2006 Adquisición de las instalaciones de Valladares
- I 2007 Autorización de la AEAT para la creación de un Depósito Aduanero Público(DAP) tipo A en las instalaciones de Valladares
- I 2008 Inclusión como asociado de la delegación norte en ARCE (Asociación Española de Depósitos Reparadores de Contenedores)
- I 2008 Adhesión a LOXISGA (Plataforma Tecnológica Galega de Loxística)
- I 2009 Obtención de la Certificación ISO 9001:2008
- I 2010 Autorización de la AEAT para la creación de un Depósito Distinto del Aduanero (DDA) tipo A en las instalaciones de Guixar
- I 2011 Obtención de la Certificación ISO 14001 y la Certificación OEA
- I 2012 Obtención de la Certificación OHSAS 18001

TRAYECTORÍA DE LA SOCIEDAD (II)



- I 2013 Obtención de una concesión de 8.000 m² en el Muelle del Arenal
- I 2014 Ampliación de la concesión del Muelle del Arenal a 15.000 m²
- I 2014 Autorización de la AEAT para la creación de un Depósito Aduanero Público(DAP) tipo A en las instalaciones del Arenal
- I 2014 Autorización de la AEAT para la creación de un Depósito Distinto del Aduanero (DDA) tipo A en las instalaciones del Arenal

CARTERA DE SERVICIOS



- I Depósito e inspección de contenedores (IICL5, UCIRC y CIC)
- I Mantenimiento y reparación de contenedores (M&R)
- I Conexión reefer y pre-trip (PTI)
- I Report CODECO de entrada y salida de contenedores
- I Consolidación y desconsolidación de contenedores (Terminal CFS)
- I Trincaje de cargas especiales (OOG)
- I Venta y alquiler de contenedores marítimos
- I Depósito Aduanero Público tipo A (DAP) de mercancías y contenedores
- I Depósito Distinto del Aduanero tipo A (DDA) de mercancías y contenedores
- I Servicios de almacenamiento: regulador, distribuidor, cross-docking, picking, etc.
- I Equipos automatizados de carga y descarga de contenedores

EN LOS ÚLTIMOS 15 AÑOS



- I Hemos manipulado 312.645 contenedores en nuestro depósito (más de 540.000 TEU)
- I Hemos cargado y vaciado 77.295 contenedores en nuestra CFS (más de 135.000 TEU)
- I Hemos realizado más de 10.000 pre-trips (PTI)
- I Hemos realizado más de 60.000 operaciones de mantenimiento y reparación
- I Se han realizado más de 1.500 trincajes de cargas OOG
- I Se han vendido más de 2.000 contenedores de segunda mano
- I Se han llevado a cabo diversos proyectos logísticos en el sector de automoción, naval, etc. en nuestros almacenes de Porriño y Valladares con más de 35.000 expediciones realizadas
- I Hemos obtenido en 6 ocasiones " 0 No Conformidades " en las Auditorías Externas
- I Todas las inspecciones de nuestros DAP y DDA realizadas por la AEAT han sido conformes
- I No hemos sido sancionados por ninguna Administración
- I Hemos llevado a cabo más de 200 actividades formativas destinadas a mejorar el conocimiento de nuestro personal en diversas áreas (logística, idiomas, seguridad, etc.)
- I Hemos emprendido en los últimos 2 años 3 importantes proyectos de I+D+i

INSTALACIONES DE GUIXAR (I)



Muelle de Guixar, s/n
36201 VIGO
Tfno.: 986 228800
Fax: 986 228888
Email: progeco@progecovigo.com



C/ Julián Estévez, 60
36207 VIGO
Tfno.: 986 226075
Fax: 986 222632
Email: depot@progecovigo.com

INSTALACIONES DE GUIXAR (II)



ZONA 1

1.000 m² Cubiertos
3.000 m² Exteriores

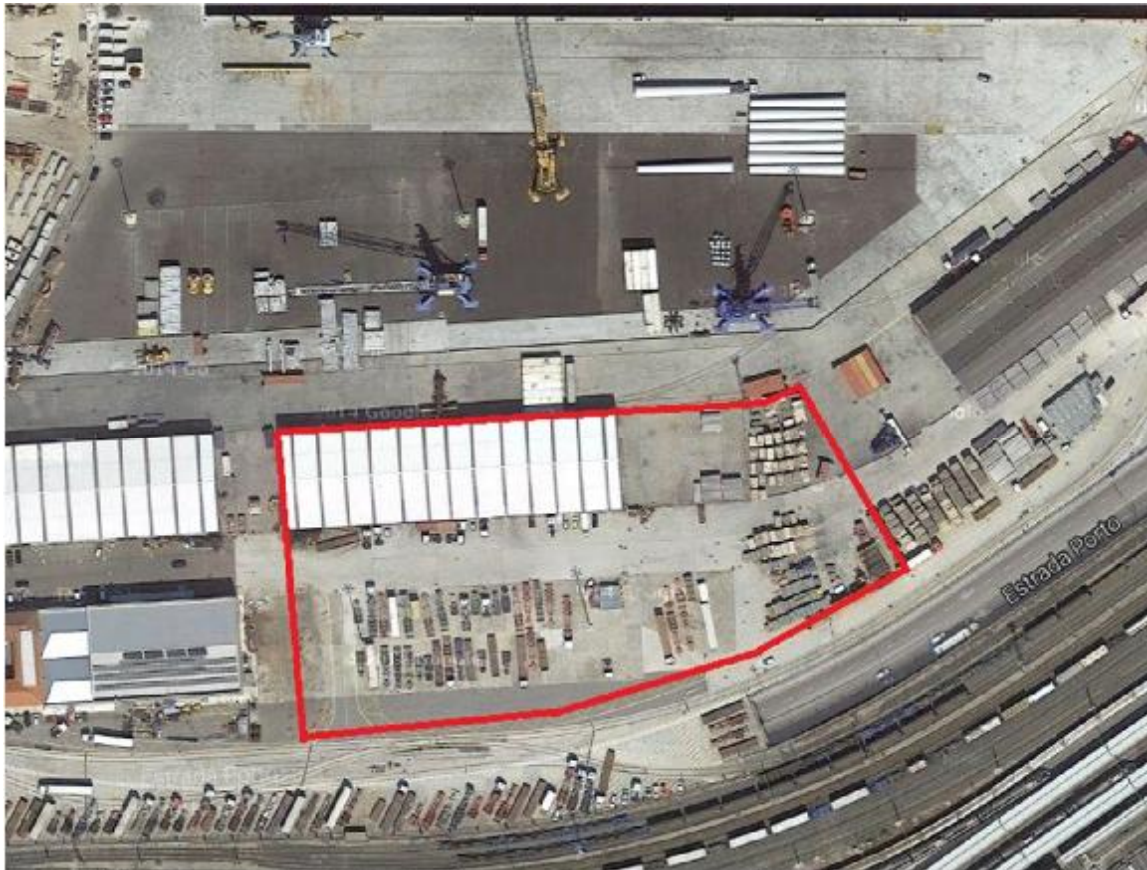
ZONA 2

1.000 m² Exteriores

ZONA 3

20.000 m² Exteriores

INSTALACIONES DE ARENAL



3.500 m² Cubiertos
11.500 m² Exteriores

Muelle de Arenal, s/n
36201 VIGO
Tfno.: 986 228800
Fax: 986 228888
Email: progeco@progecovigo.com

CARGAS OOG EN CONTENEDOR FLAT RACK



CARGAS EN CONTENEDOR ESTÁNDAR



OPERACIONES EN EL DEPÓSITO



INSTALACIONES DE VALLADARES Y PORRIÑO



Instalaciones PTL Vigo (Valladares)
Calle 3, Parcela 6, Módulo 6.3
36312 BEADE - VIGO

Superficie cubierta: 1.500 m²
Superficie exterior: 1.000 m²



Instalaciones Porriño
Ctra. Porriño-Salceda Km 0.2
36400 A GRANXA - PORRIÑO

Superficie cubierta: 2.500 m²
Superficie exterior: 10.000 m²

TIPO DE EQUIPAMIENTO



Apilador telescópico de contenedores
Reach stacker



Apilador vertical de contenedores
Empty container handler



Carretilla elevadora pesada
Heavy forklift



Carretilla elevadora ligera



Carretilla elevadora retráctil



Puente grúa



Transpallet manual y eléctrico



Compresor para colocación airbags



Tensoras para banda de poliéster

EQUIPAMIENTO DISPONIBLE



| Tipo | Cantidad total | Propiedad / Alquiler |
|---|----------------|--------------------------|
| Puente-grúa 8,0 ton | 2 | Propiedad |
| Frontal diesel 2,5 ton | 3 | Propiedad |
| Frontal diesel 3,5 ton | 1 | Propiedad |
| Frontal diesel 4,5 ton | 4 | Propiedad |
| Frontal diesel 8,0 ton | 2 | Propiedad |
| Frontal diesel 16,0 ton | 1 | Propiedad |
| Frontal diesel 40,0 ton | 1 | Alquiler |
| Frontal eléctrica 2,0 ton | 2 | Propiedad |
| Retráctil eléctrica 2,0 ton | 2 | Propiedad |
| Transpallet eléctrico 2,0 ton | 1 | Propiedad |
| Transpallet manual 2,0 ton | 7 | Propiedad |
| Apilador contenedores vertical 10,0 ton | 7 | Propiedad |
| Apilador contenedores telescópico (RS) 45,0 ton | 3 | 2 Propiedad / 1 Alquiler |
| Plataforma automática de carga 28,0 ton | 1 | Propiedad |
| Compresores y tensoras neumáticas | 3 | Propiedad |

SOFTWARE DE GESTIÓN



PROGECO VIGO UTILIZA EL SOFTWARE VISUALTRANS

» Suite Visual Trans

Suite Visual Trans es la solución de aplicaciones destinada al control de todo el flujo logístico. Con amplia implantación en el sector. Ofrece multitud de combinaciones para las distintas necesidades de las empresas del sector del Transporte, la Logística y el Comercio Exterior.



Módulos Principales



CAPACITACIONES, CERTIFICACIONES Y AUTORIZACIONES



- I Capacitación profesional y autorización para el transporte (Xunta de Galicia)
- I Capacitación de operador de muelle para la manipulación de Mercancías Peligrosas en los Puertos (Ministerio de Fomento)
- I Capacitación de Oficial de Protección de la Instalación Portuaria – OPIP (Puertos del Estado)
- I Instalación Protegida conforme al Código ISPS (Puertos del Estado)
- I Certificación Calidad ISO 9001:2008
- I Autorización AEAT (Agencia Tributaria - Aduana e II.EE.) para DAP
- I Autorización AEAT (Agencia Tributaria - Aduana e II.EE.) para DDA
- I Autorización AEAT para inspecciones aduaneras (Almacén ZADUR)
- I Certificación Operador Económico Autorizado - OEA
- I Certificación ISO 14001
- I Certificación OHSAS 18001
- I RGSA Registro General Sanitario de Alimentos (Xunta)
- I Todos los requisitos legales de obligado cumplimiento que exige la Ley y auditados por Bureau Veritas



Plataforma Automática de Carga

“Tiene ingenio la empresa que hace aquello que nosotros hubiésemos hecho si se nos hubiese ocurrido antes”

PLATAFORMA DE CARGA - 1



EL PRIMER PASO
CONSISTE EN LA
COLOCACIÓN DEL
CONTENEDOR
SOBRE LAS BASES DE
APOYO

LA COLOCACIÓN SE
REALIZA POR
MEDIACIÓN DE UNA
REACH STACKER

PLATAFORMA DE CARGA - 2



APERTURA DE PUERTAS Y LEVANTAMIENTO DE LOS CONECTORES



PLATAFORMA DE CARGA - 3



COLOCACIÓN DE TACOS DE APOYO



PRE-CARGA DE LA MERCANCÍA SOBRE LA PLATAFORMA

PLATAFORMA DE CARGA - 4



POR MEDIACIÓN DEL SISTEMA NEUMÁTICO, LAS PALAS DE LA PLATAFORMA SE ELEVAN Y LA CARGA QUEDA SUSPENDIDA SOBRE LOS TACOS DE APOYO



PLATAFORMA DE CARGA - 5

PROGECO
VIGO, S.A.



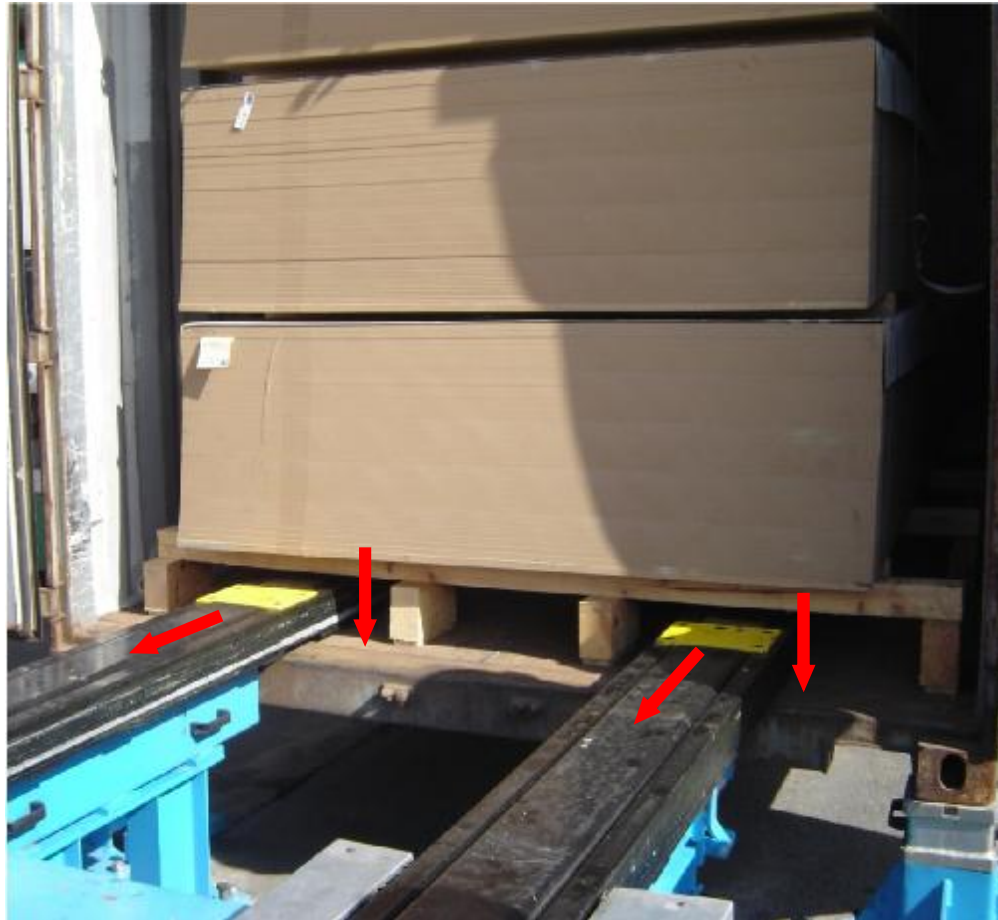
A TRAVÉS DE UN SISTEMA DE TANQUETAS DE RODILLOS, QUE RUEDAN HACIA DENTRO ACCIONADAS POR UN MOTOR ELÉCTRICO, LA MERCANCÍA ENTRA RODANDO HACIA EL INTERIOR DEL CONTENEDOR CON UNA VELOCIDAD QUE PUEDE VARIAR ENTRE 4 Y 7 METROS POR MINUTO



PLATAFORMA DE CARGA - 6



AL DESCOMPRIMIR EL SISTEMA NEUMÁTICO, LA MERCANCÍA QUEDA DEPOSITADA EN EL SUELO SOBRE LOS TACOS, Y LAS PALAS DE LA PLATAFORMA QUEDAN LIBRES PARA SALIR RODANDO HACIA FUERA POR MEDIO DE LAS TANQUETAS DE RODILLOS MOTORIZADAS





Máquina de lavado automático de contenedores reefer

"Tiene ingenio la empresa que hace aquello que nosotros hubiésemos hecho si se nos hubiese ocurrido antes"

MÁQUINA DE LAVADO DE CONTENEDORES



EL PRIMER PASO
CONSISTE EN LA
COLOCACIÓN DEL
CONTENEDOR
SOBRE EL BASTIDOR
DE APOYO



A PARTIR DE AHÍ, LA
MÁQUINA REALIZA
UN CICLO
AUTOMÁTICO DE
LAVADO

TELÉFONOS Y DIRECCIONES



Instalaciones Vigo (Central)

Muelle de Guixar-Arenal, s/n
36201 VIGO
Tfno.: 986 228800
Fax: 986 228888
Email: progeco@progecovigo.com

Instalaciones PTL Vigo (Valladares)

Calle 3, Parcela 6, Módulo 6.3
36312 BEADE - VIGO

Instalaciones Vigo (Depósito)

C/ Julián Estévez, 60
36207 VIGO
Tfno.: 986 226075
Fax: 986 222632
Email: depot@progecovigo.com

Instalaciones Porriño

Ctra. Porriño-Salceda Km 0.2
36400 A GRANXA - PORRIÑO